

«Педагогические условия формирования толерантности к студентам с ограниченными возможностями здоровья и с инвалидностью у преподавателей и студентов при инклюзивном обучении в образовательной организации высшего образования.»

Я.А. Шатунова, Р.А. Тонконогов, обучающиеся
Научный руководитель: Н.А. Коростелева, доцент
 Сибирский университет потребительской кооперации (СибУПК),
 г. Новосибирск, Россия

Актуальность исследования

Сегодня в системе образования России происходят позитивные изменения в сфере инклюзии, но в то же время, практическая реализация прав инвалидов и лиц с ограниченными возможностями здоровья (ОВЗ) на получение высшего образования, сопряжена с рядом препятствий, которые носят не столько экономический и медицинский, сколько психолого-педагогический характер, связанный с интолерантным отношением социума к самой проблеме получения высшего образования инвалидами и людьми с ОВЗ в обычном очном формате. В связи с этим обеспечения доступности профессионального высшего образования для абитуриентов и студентов с ОВЗ и инвалидностью, безусловно, требует создания специальных особых педагогических условий в рамках инклюзивного образования в вузе.

В актуальном сегодня Федеральном Законе «Об образовании в Российской Федерации» закреплены принципы инклюзивного обучения и требования к его реализации. Одним из таких принципов является создание в образовательных организациях высшего образования специальных условий для получения образования обучающимися с ограниченными возможностями здоровья. К таким специальным условиям, на наш взгляд, следует отнести создание в вузе толерантной образовательной среды для студентов с ОВЗ и инвалидностью.

Объект, предмет, цель, гипотеза и задачи

Цель: обоснование педагогических условий формирования толерантности у преподавателей и студентов к студентам с ОВЗ и инвалидностью при инклюзивном обучении в вузе и разработке моделей их реализации.

Гипотеза: мы предположили, что у студентов и преподавателей существует определённые барьеры, при взаимодействии в образовательной среде ВУЗа с студентами с ОВЗ и инвалидностью.

Предмет: педагогические условия формирования толерантности у преподавателей и студентов к студентам с ОВЗ и инвалидностью при инклюзивном обучении.

Объект: процесс инклюзивного обучения в образовательной организации высшего образования.

Задачи:

- обосновать необходимость реализации целенаправленного процесса формирования толерантности у преподавателей и студентов к студентам с ОВЗ и инвалидностью инвалидам и уточнить его содержательные аспекты;
- обосновать необходимость создания специальных педагогических условий формирования толерантности у преподавателей и студентов к студентам с ОВЗ и инвалидностью;
- разработать модели процесса формирования толерантности у преподавателей и студентов к студентам с ОВЗ и инвалидностью.

База и этапы экспериментальной работы

База исследования: Сибирский университет потребительской кооперации (СибУПК).

Состав группы: студенты с 1 – 4 курс, разных направлений подготовки - 80 человек; преподаватели с различных факультетов, занимаемы разные должности и имеющие разную ученую степень – 20 человек.

Этапы исследования:

- 1 этап - предварительного анкетирования преподавателей и студентов.
- 2 этап - диагностики уровня толерантности у преподавателей и студентов к студентам – инвалидам и психолого-педагогической готовности инвалидов к инклюзивному обучению
- 3 этап – обоснование педагогических условия формирования толерантности к студентам с ОВЗ и с инвалидностью у преподавателей и студентов при инклюзивном обучении в образовательной организации высшего образования.
- 4 этап – разработка моделей процесса формирования толерантности у преподавателей и студентов к студентам с ОВЗ и инвалидностью.

Результаты эмпирического исследования

Группа респондентов	Количество студентов	Процент
Студенты с высоким уровнем толерантности	18	22
Студенты со средним уровнем толерантности	36	45
Студенты с низким уровнем толерантности	26	33

Таб.1. Средние показатели уровней толерантности студентов

Группа респондентов	Количество преподавателей	Процент
Преподаватели с высоким уровнем толерантности	8	40
Преподаватели со средним уровнем толерантности	10	50
Преподаватели с низким уровнем толерантности	2	10

Таб.1. Средние показатели уровней толерантности преподавателей

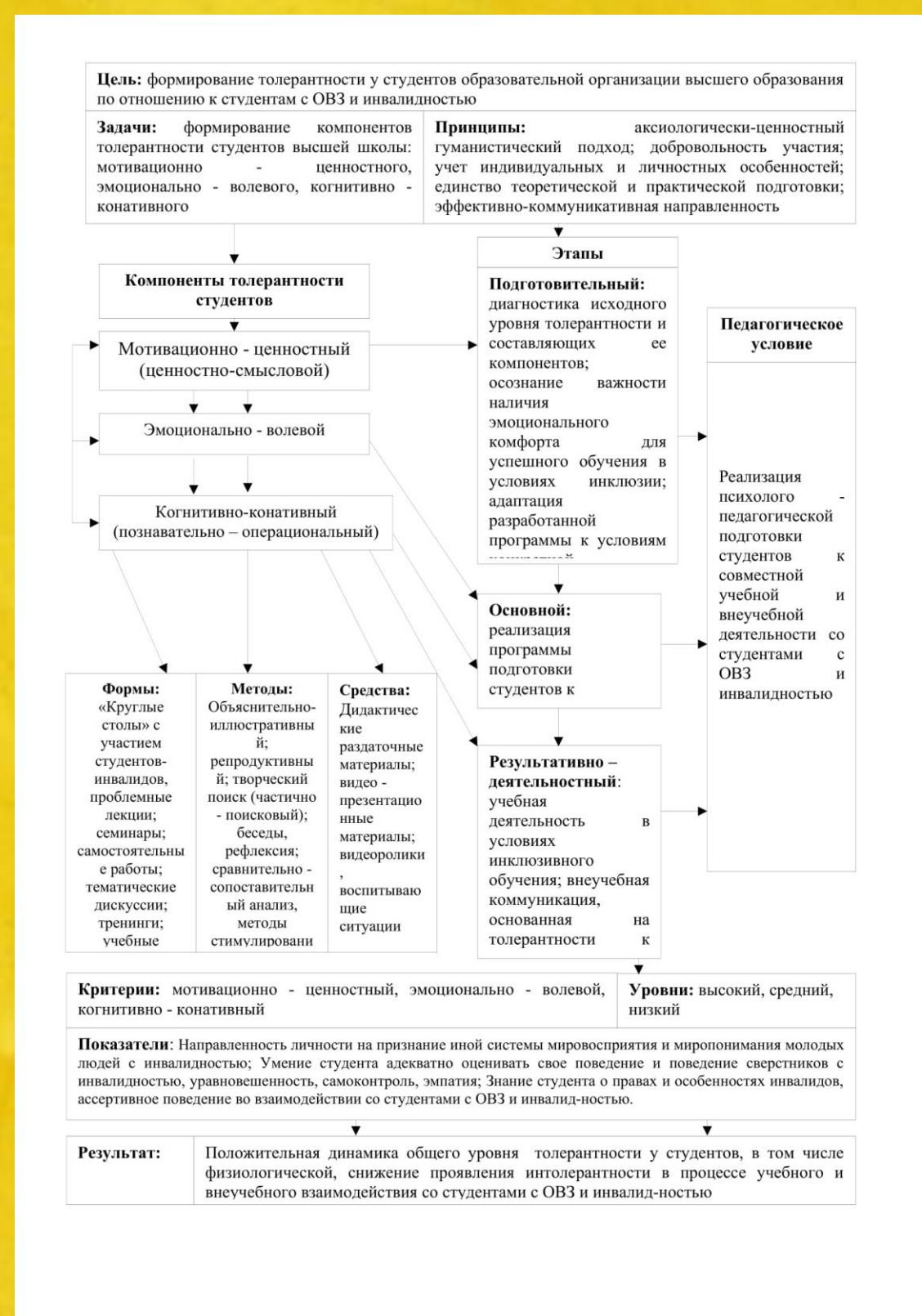
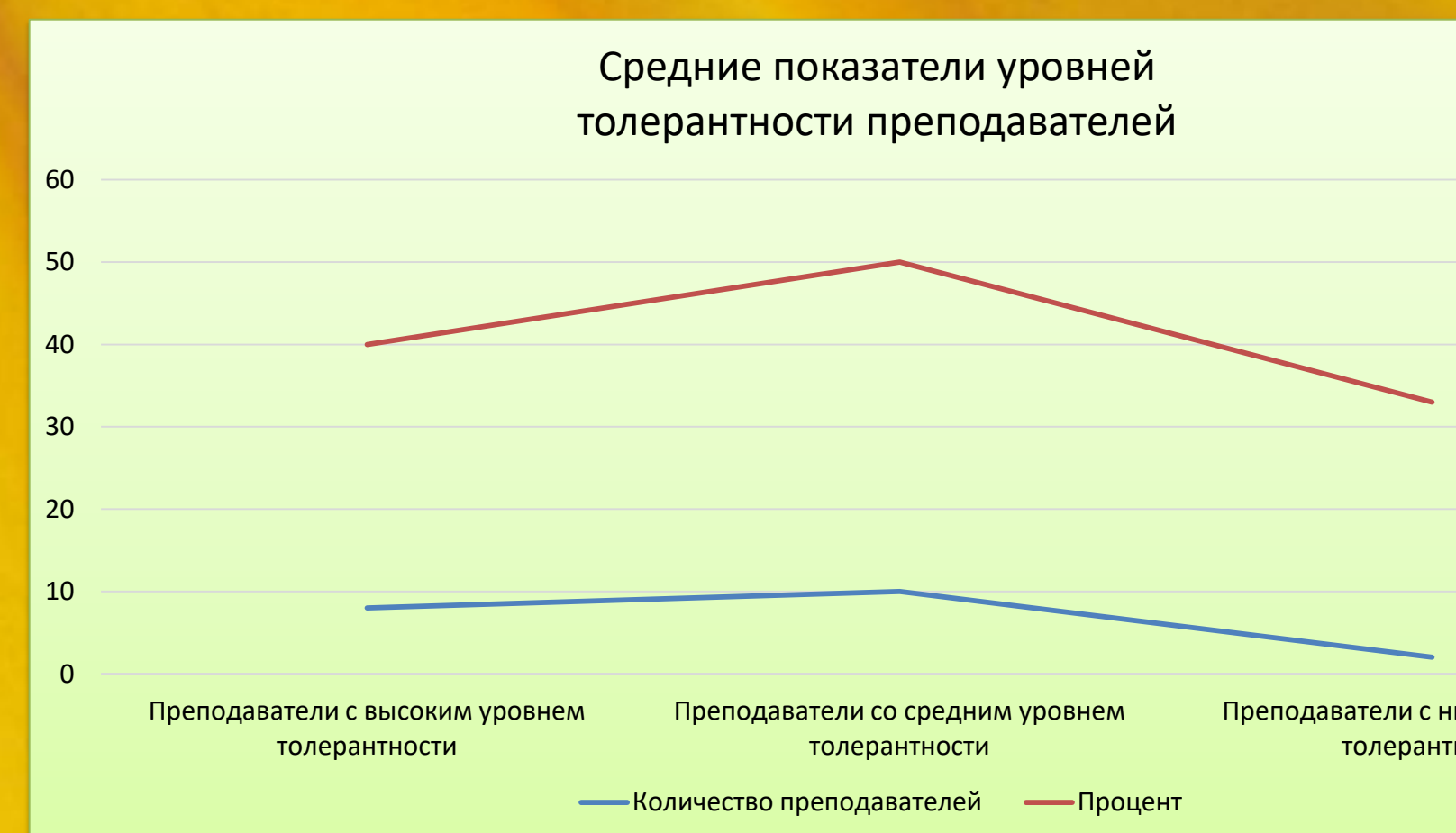
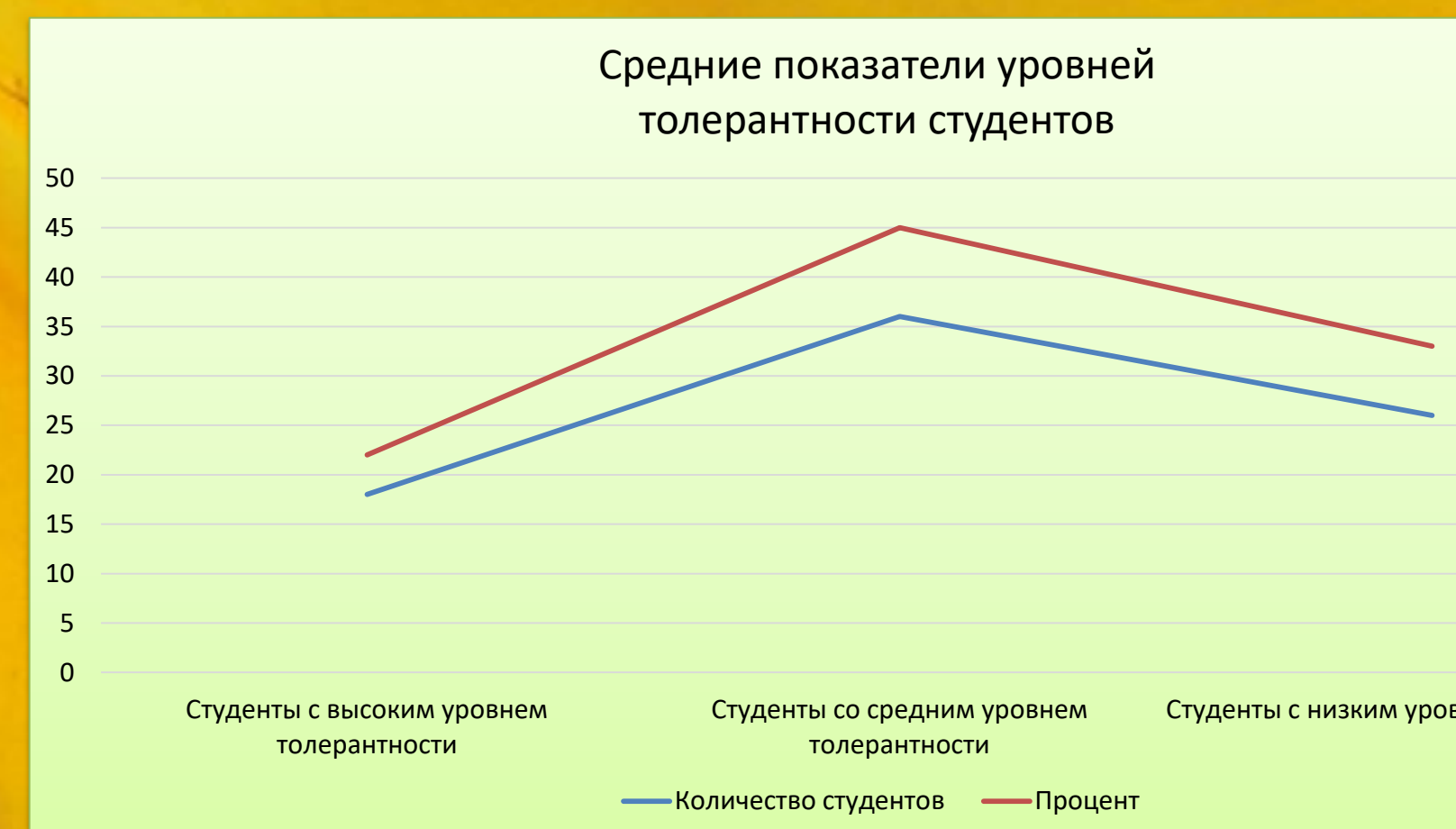


Рис. 2 Модель процесса формирования толерантности у студентов к студентам с ОВЗ и инвалидностью

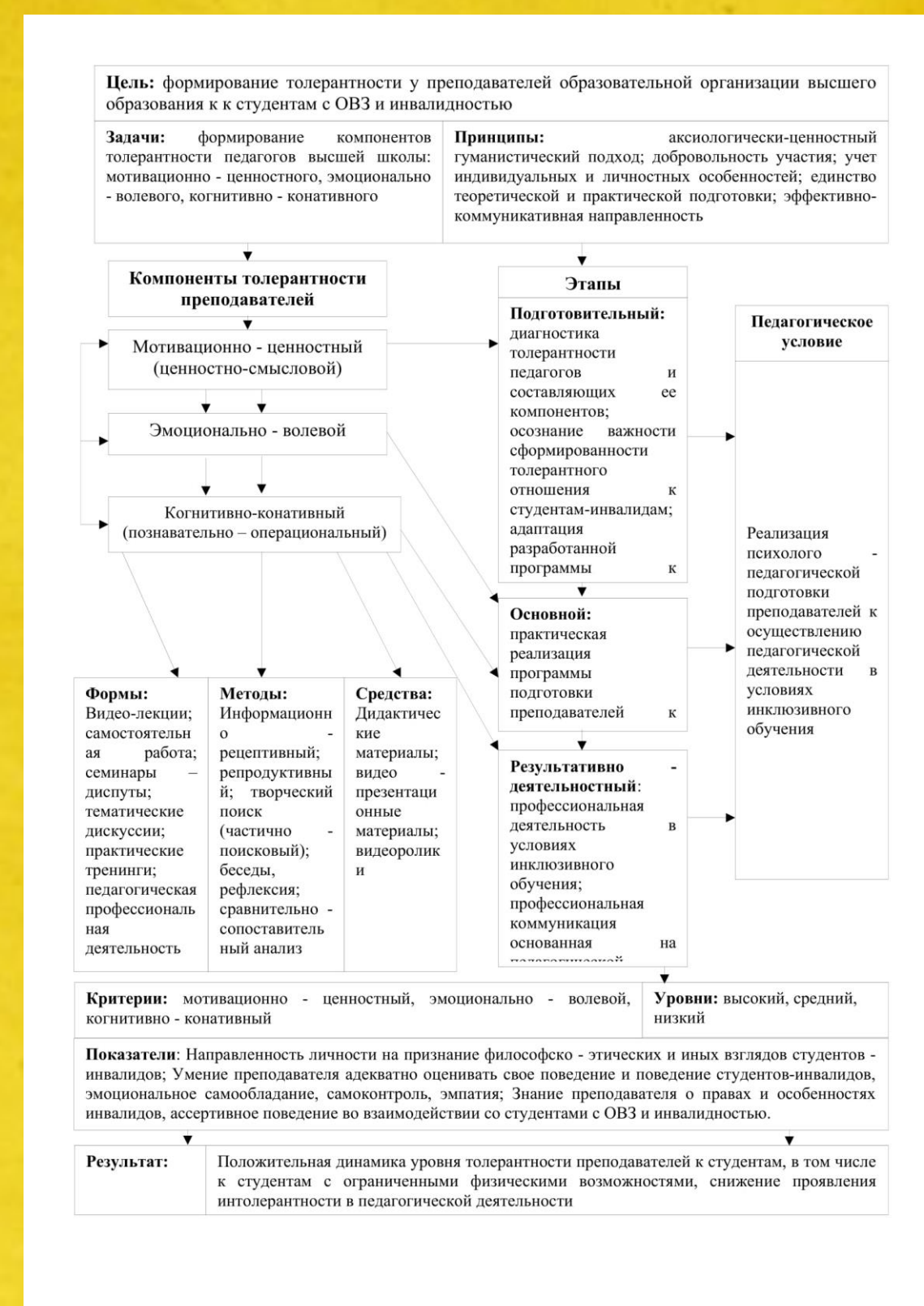


Рис. 3 Модель процесса формирования толерантности у преподавателей к студентам с ОВЗ и инвалидностью

Выводы:

В результате исследования мы выяснили, что у всех основных субъектов инклюзивного образования в вузе присутствуют специфические, характерные для каждой конкретной группы субъектов, социальные, педагогические, психологические барьеры. Для устранения этих барьеров и максимальной эффективной адаптации всех участников к процессу инклюзивного обучения были выявлены педагогические условия и разработаны модели формирования толерантности у студентов и преподавателей к студентам с инвалидностью и к студентам с ОВЗ.

Закключение

Таким образом, в результате проведенного анкетирования, гипотеза исследования о том, что процесс формирования толерантности у преподавателей к студентам с ОВЗ и инвалидностью при инклюзивном обучении в образовательной организации высшего образования, будет более эффективным, если он реализуется при осуществлении специальных педагогических условий, подтвердилась. Кроме того, предлагаемые модели формирования толерантности у студентов и преподавателей вуза к студентам с ОВЗ и инвалидностью могут применяться при изучении особенностей проявления и развития толерантности в среде инклюзивного образовательного пространства.